

SD550系列 AC伺服螺钉紧固螺丝刀

KX螺丝刀

小型、轻量 KX螺丝刀诞生！

继承了因联结最佳化而、获得好评的KX螺丝刀的技术，实现了小型轻量化。

特点

1. 螺钉紧固条件可以任意设定，实现牢固联结！！

通过数值输入直接指示力矩、速度、角度、旋转方向等条件。可以根据螺钉、工件等，切换各紧固点的条件，并且最多可以对16组进行个别设定。并且，通过2阶段紧固方式，可以抑制力矩的偏差。

2. 与传统产品相比，实现了高速紧固！！

由于采用150W马达和新设计的减速机，实现了螺钉紧固速度的高速化。

3. 采用了独AC伺服马达！！

采用最适合螺钉紧固特性的原创马达，实现了高精度控制。还配备有串行编码器，即时检测异常，防止故障的发生。电缆连接部也得到强化。并且不容易断线。

4. 实现了工具和控制器的微型、轻量化！！

工具部分从新设计了减速机，实现了最大33mm、870 g 的小型轻量化。控制器实现了体积减少43 % (750 g)，更易于组装控制盘。

5. 装备USB通信端口、RS485通信端口

配备计算机连接用USB端口。可以使用市售的USB电缆。通信软件使用更方便，提高了维护性能。另外，追加了RS485端口，用于与PLC等外部机器通信，可构建简易网络。

**NITTO SEIKO CO.,LTD.**

KX螺丝刀

主要规格

工具单元机型	※1	KX050T2-01*1-20	KX100T2-01*1-20	KX150T2-01*1-20	KX100T2-03*1-20	KX150T2-03*1-20	KX150T2-07*1-20	KX400T2-07S1-20	KX400T2-14S1-20
力矩设定范围(N·m)	※2	0.08~0.45	0.16~0.91	0.24~1.22	0.5~2.6	0.8~3.8	1.6~8.2	5.0~24	9.0~45
推荐力矩(N·m)	※3	0.15~0.30	0.3~0.6	0.6~1.0	1.0~2.0	2.0~3.2	3.2~7.0	7.0~20	20~40
最高转速(RPM)	※4	3000			1360		635	840	420
马达容量(W)		50	100	150	100	150	150	400	
工具单元质量(kg)		0.45	0.55	0.65	0.66	0.76	0.87	2.1	2.9
螺钉紧固条件设定数		最大16组							
自我诊断功能		系统异常时错误编号显示和向外部输出信号							
适用控制器机型		SD550N05-2020						SD550N10-2020	
控制器质量(kg)		0.75						0.95	
输入电源电压		单相AC200~230V±10% 50/60Hz							
最大电源容量(VA)		350	500	650	500	650	650	1200	

※1. 机型的*部表示输出轴端形状的差异。M: M8规格 H: 六角孔规格(6.35H) S: 四角轴规格(□9.5)

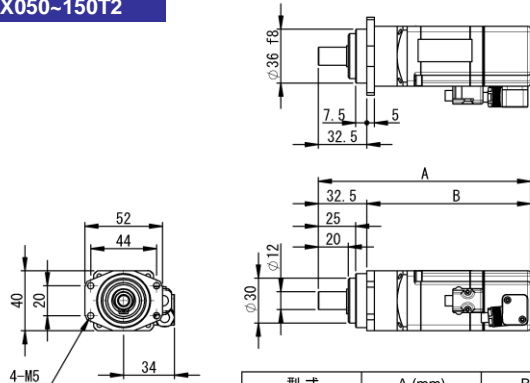
※2. 关于设定力矩范围, 紧固周期较短时, 类似拧入自攻螺丝时以及始终需要一定以上的力矩时, 必须通过实机进行确认, 因此请咨询本公司。

※3. 推荐力矩是指具有余量, 可以实现稳定紧固的力矩范围。超出该推荐力矩范围时, 若在设定力矩范围内, 也可以进行紧固。

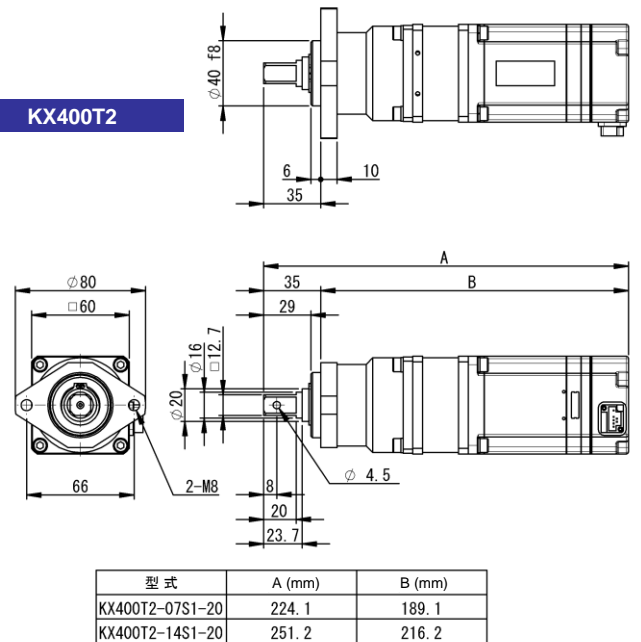
※4. 螺丝刀的转速受紧固条件的限制。

工具单元外观尺寸图 (单位: mm)

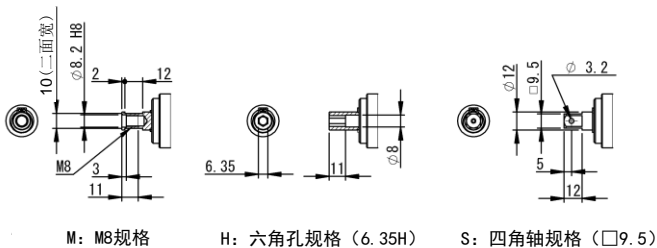
KX050~150T2



KX400T2



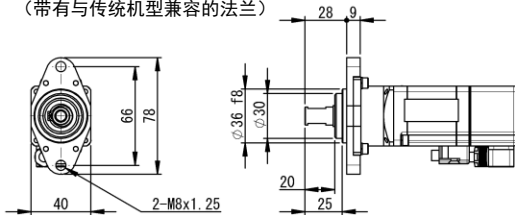
输出轴端尺寸 (单位: mm)



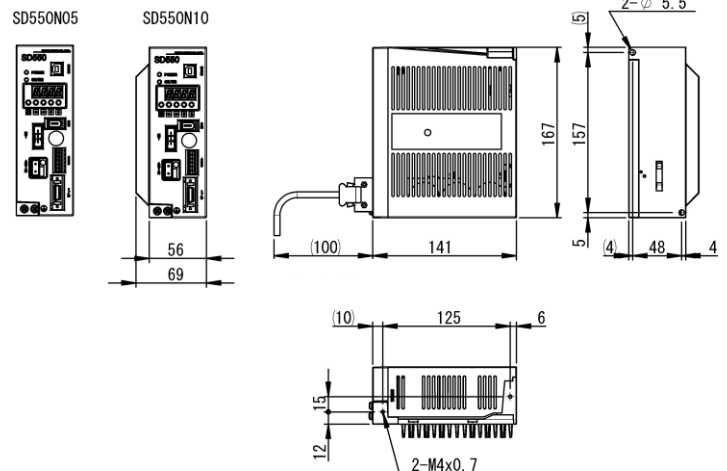
选项 (单位: mm)

OP: BU规格

(带有与传统机型兼容的法兰)



控制器外观尺寸图 (单位: mm)



日东精工株式会社

产机事业部

京都府綾部市城山町2

电话; +81(773)42-1290

传真; +81(773)43-1553

E-mail: san-seisananri@nittoseiko.com

http://www.nittoseiko.co.jp/